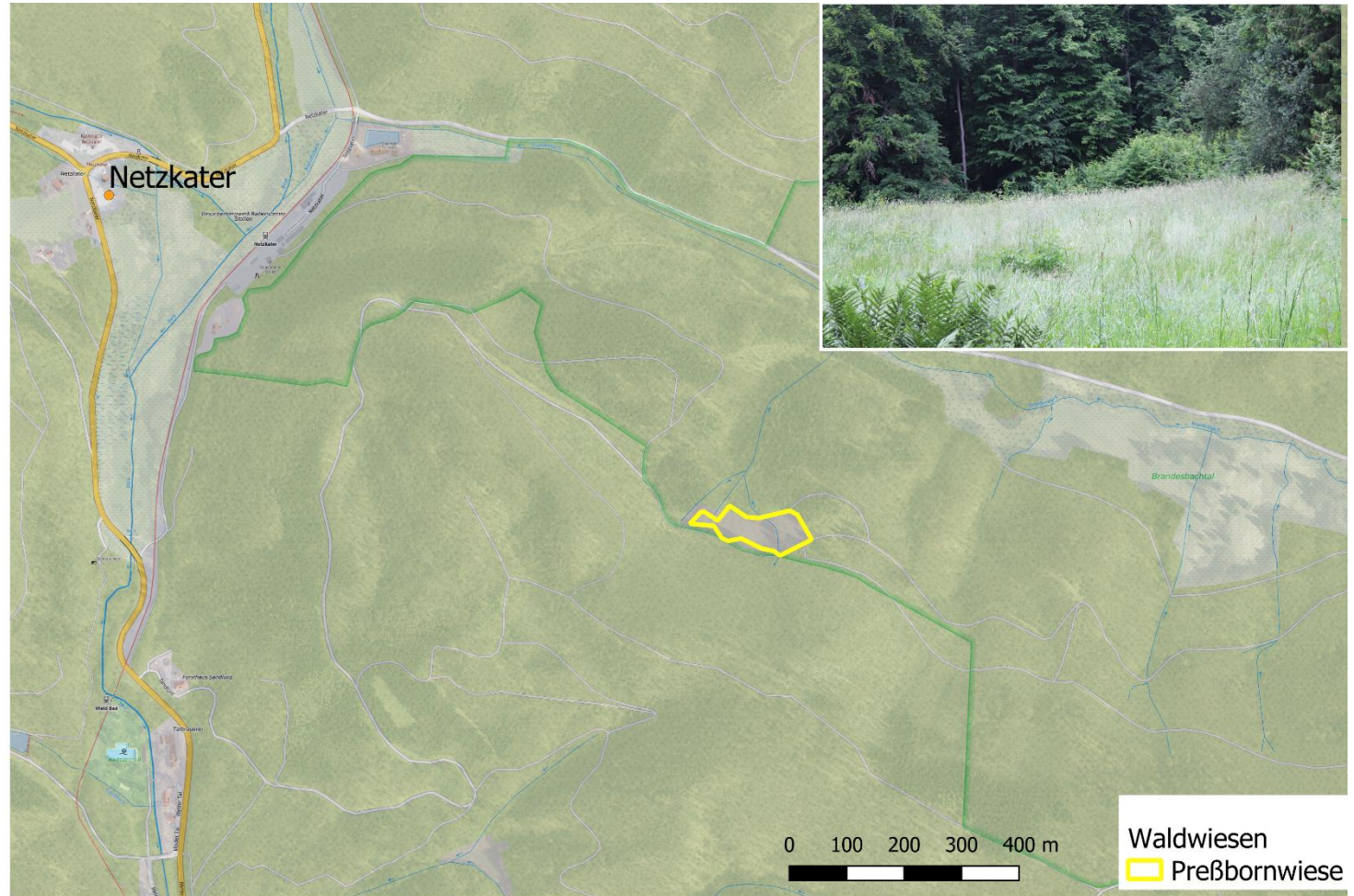


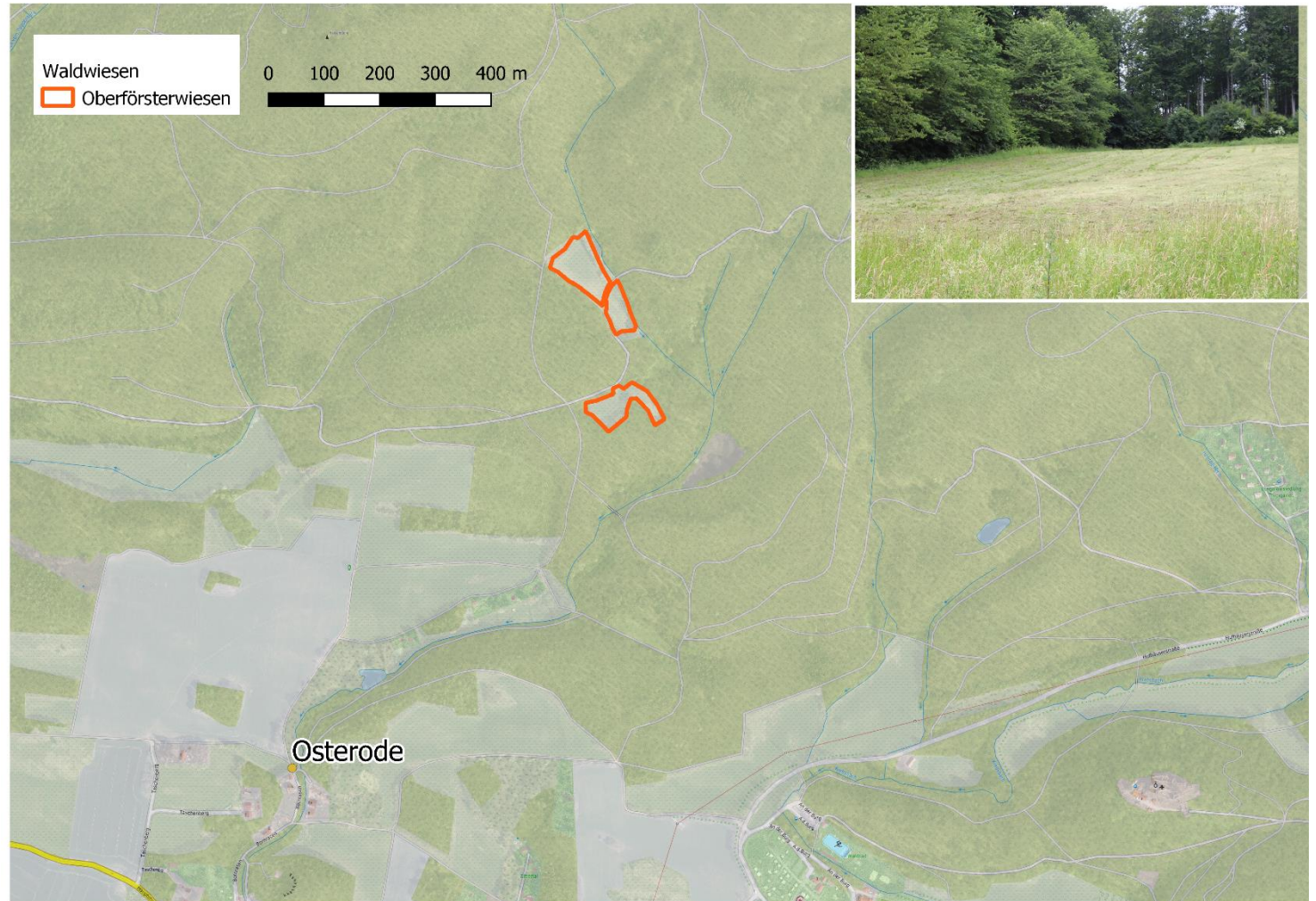
Preßbornwiese

Fläche: 0,88 ha
Gewünschte Bewirtschaftung: Mahd
Beschreibung: Von zwei Seiten gut für Maschinen zugänglich. Fläche ist leicht hängig und von einem Bach durchzogen, sodass sich 2 Flächen ergeben.
Verfügbarkeit: verfügbar



Oberförsterwiesen

Fläche: 1,4 ha
Gewünschte Mahd, von Juni-Juli
Bewirtschaftung: Beweidung möglich
Beschreibung: Zwei Wiesen, gut zugänglich und befahrbar
Verfügbarkeit: **Anfrage besteht**



Dorfstättenwiese

Fläche: 0,85 ha
Gewünschte
Bewirtschaftung: Mahd
Beschreibung: Grasige Bestände,
durchsetzt mit
Feuchtgebieten
Verfügbarkeit: verfügbar



Lichtschachtwiese

Fläche: 0,33 ha
Gewünschte
Bewirtschaftung: Mahd
Beschreibung: Gut befahrbar, gute
Zufahrt, grasige
Bestände
Verfügbarkeit: verfügbar

